

保険代理店向けリスクマネジメント資格と 保険リスクマネジメント研究会の設立について

保険業界のレベルとステイタスの向上のために
～保険業界へのリスクマネジメント提案～



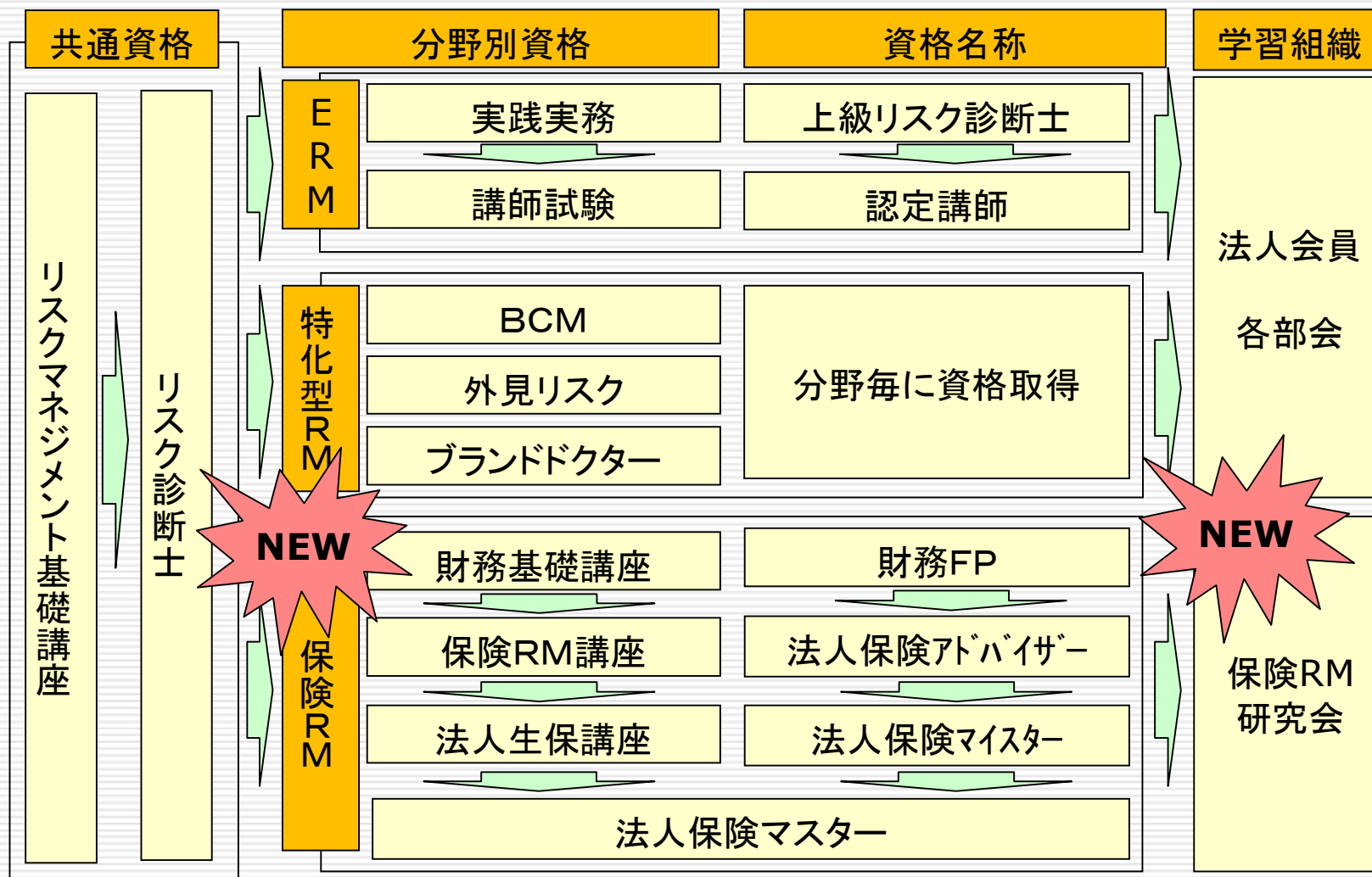
NPO法人 日本リスクマネジャー&コンサルタント協会

資格制度の全体像と資格の移行について



NPO法人 日本リスクマネジャー&コンサルタント協会

RMCA 資格制度の全体像



新講座・新資格の概要

新しく誕生する保険関連の講座及び資格の概要は以下の通りです。将来的には講座の内容や資格の位置づけが変わる可能性があります。

講座概要			
講座名称	講師	時間	内容
財務基礎講座	石浦 一喜	5H	保険募集人に必要不可欠な財務の基礎知識を習得します。
保険RM講座	松本 一成	5H	RMの視点から生損保の適正提案に必要な知識を習得します。
法人生保講座	奥田 雅也	5H	法人における生保活用に必要なRMの知識を習得します。

保険資格概要				
サービス項目	財務FP	法人保険アドバイザー	法人保険マイスター	法人保険マスター
受講必須講座	財務基礎講座	保険RM講座	法人生保講座	保険3講座 「基礎講座」 「リスク診断士」
試験の有無	有り	無し	無し	無し
受講料(税抜)	20,000円	20,000円	20,000円	—
会員証の発行	有り(各資格名称に応じた資格証を発行)			
更新試験	自動更新(更新試験はありません)			有り

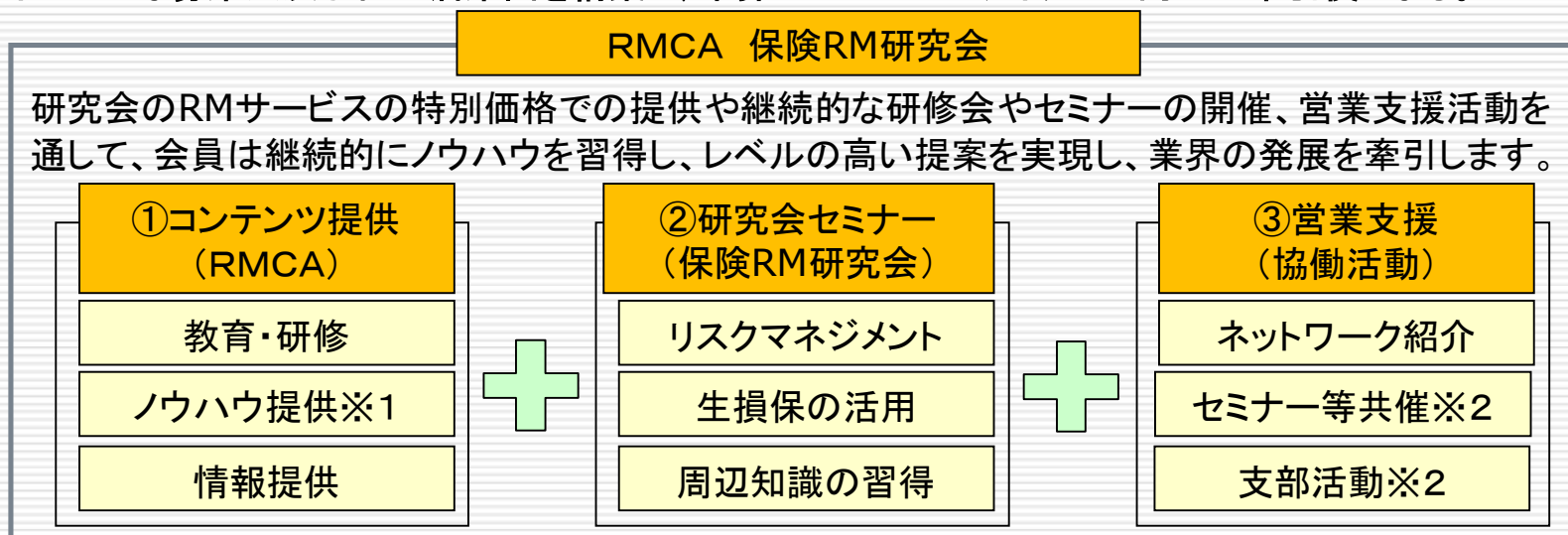
保険RM研究会について



NPO法人 日本リスクマネジャー&コンサルタント協会

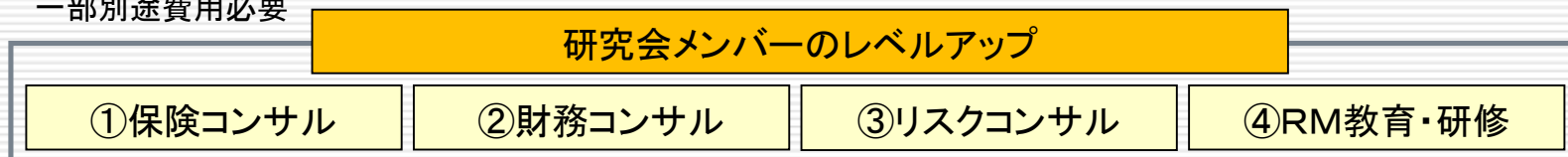
RMCA 保険リスクマネジメント研究会

NPO法人 日本リスクマネジャー&コンサルティング協会（以下RMCA）の保険RM研究会を設立することで、保険業界及び募集人に継続的なリスクマネジメントサービスを提供し、法人マーケットに強みを持つハイレベルな募集人及び代理店集団を構築し、業界のレベルとステイタスの向上の牽引役となる。



※1一部SP会員のみ提供
一部別途費用必要

※2SP会員のみ提供



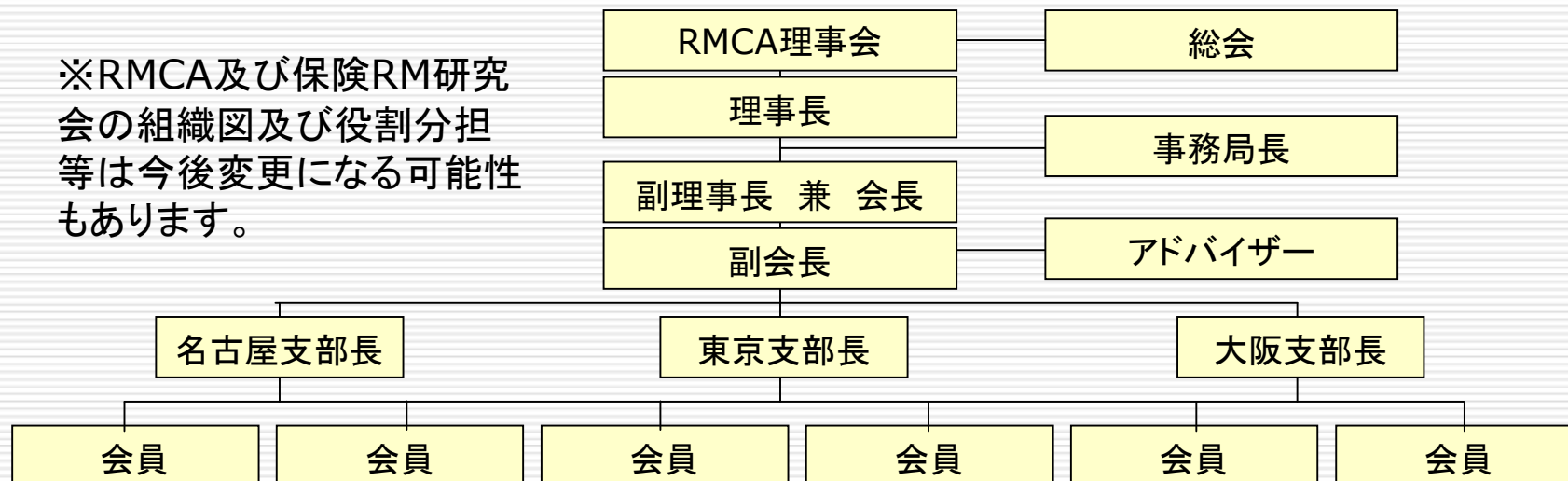
業界のレベルとステイタスの向上を通じた魅力的な業界への進化

保険RM研究会の概要

項目	内容
目的	研究会メンバーがリスクマネジメントを基本とした保険の適正提案を実践する事で、保険業界のレベルとステイタスの向上を牽引し、魅力的な業界を構築すること
会員種別	<p>会員にはPV会員、CP会員、SP会員の3種類があります。</p> <ul style="list-style-type: none"> ・PV会員：保険募集人は誰でも個人で入ることが出来ます。 ・CP会員：保険代理業を行っている法人が加入出来ます。 ・SP会員：認定講師資格を保有する社員が在籍している法人が加入出来ます。
費用	<p>年会費(税別)は以下の通り。(個別サービス料金の違いは別ページを参照)</p> <p>PV会員：60,000円／年(税別)</p> <p>CP会員：90,000円／年(税別)</p> <p>SP会員：120,000円／年(税別)</p>
会員要件	<ul style="list-style-type: none"> ・保険業界に携わっている個人・法人 ・研究会メンバーとしての倫理観と品格を保持し、ルールを守れること。 ・リスクマネジメントを通じた保険の最適活用の為に研鑽する意欲があること ・会員相互の発展のために、ノウハウを共有する事が出来ること ・研究会セミナー等に積極的に参加し、運営に対して協力頂けること ・積極的にRMCAの主催する講座やセミナーに参加すること
その他	<ul style="list-style-type: none"> ・年会費等は口座振替にて引落しさせて頂きます。

組織図と役割分担

※RMCA及び保険RM研究会の組織図及び役割分担等は今後変更になる可能性もあります。



項目	氏名	役割
理事長	荒木 洋二	RMCA全体の最終責任者
事務局長	相馬 清隆	経理・総務・各種案内業務・サービス提供業務
副理事長・会長	松本 一成	研究会運営責任者
副会長	奥田 雅也	研究会の運営全般、パブリッシング、メルマガ等
アドバイザー	生保: 井上得四郎、島津 悟 損保: 成清 博英、佐藤快哉	研究会活動及び会員増強に対して積極的な支援を頂くと共に、講師として活躍して頂く。
支部長	未定(認定講師保有者)	各地域での勉強会や懇親会等の手配等

コンテンツ提供 (RMCA)

保険RM研究会に入会することによって、RMCAが提供している以下のサービスを無料又は特別料金にて受講したり使用したりすることが出来ます。

教育・研修	RMCA認定講座	RM基礎、リスク診断士、保険関連講座の30%割引
	その他の講座	その他の講座 (BCP、外見リスク等) が20%割引
	認定講師等	試験料の30%割引 (認定講師の在籍法人にはSP会員の権利が付与)
ノウハウ提供	診断ソフト※	必要保障額算定ソフトの無償提供、リスク診断ソフト等が30%割引等
	コンサルツール※	リスク管理規程、保険管理規程等の雛型を30%割引等
	教育コンテンツ※	基礎講座のレジュメ等が30%割引等 (SP会員・認定講師のみ)
情報提供	オープンセミナー	協会のオープンセミナーに参加 (CP会員は2名・SP会員は3名まで無料)
	メールマガジン	様々な専門家のコラムやRM最新情報をメールマガジンで受け取れます。
	会報誌等	会員向けの会報誌やアーカイブを受け取る事が出来ます。

※一定の資格要件を満たすメンバーのみへの提供

個々人のリスクマネジメントスキル・知識・ノウハウのレベルアップを図ります。

定期研究会（セミナー・勉強会）

継続的な研修会及び会員間の交流を通じて、高いレベルの知識やノウハウを身に付けると共に、メンバーが持つ強みや経験値を共有し、相乗効果を発揮することでお互いに育みあう組織を目指します。

概要	開催日時等	年に4回（1月、4月、7月、10月） 東京・名古屋・大阪にて開催予定
	内容	メンバーの要望に基づいて、下記のような勉強会やディスカッションを行う
	その他	将来的に研究会メンバーには映像で様々な研究会の様子を提供します。

内容例	保険活用	リスクマネジメントの視点から生保・損保の活用を考えます。
	財務知識	保険提案に必要な不可欠となる財務知識・税務知識を習得します。
	リスクマネジメント	保険提案に必要なリスクマネジメントの知識やノウハウを習得します。
	代理店経営	業界の環境変化及び代理店経営の在り方について学習します。
	業種別研究	様々な業界の特徴に基づいたリスクとその対応について学習します。
	リスク別研究	リスク毎にその発生メカニズムや対応方法について学習します。

保険募集に必要な保険や財務、RMや業界情報を共有する事でレベルを高めます。

営業支援(協働活動)

RMCAの持つ様々なネットワークやNPO法人という中立的な組織を活用して、各地域においてリスクマネジメントを普及啓蒙していく協会活動を営業戦略の一環として活用して頂く事が可能です。

ネットワーク	講師紹介	認定講師や各分野の講師を紹介致します。※1
	コンサル紹介	RMを理解している土業の先生や各種専門家を紹介します。※1
	専門業者紹介	リスクコントロール商材を扱っている業者を紹介します。※1
後援活動※	セミナー	会員が開催するセミナー等でRMCAが後援に入る事が可能です。
	認定講座	各地域の要望でRMCAの認定講座の開催が可能です。(協会主催)
	各種イベント	会員が開催する各種イベントにRMCAが後援に入ることが可能です。
支援活動※	RMCAの看板	「RMCA 保険RM研究会 ○○支部」として活動可能。(要件有)
	講座開講	基礎講座やリスク診断士講座等の開講が可能です。(メンバー主催)
	独自の支部活動	RMCA理事会承認を得る事で様々な支部活動を行う事が出来ます。

※「後援活動」はCP、SP会員「支部活動」はSP会員にのみ提供するサービスです。

※1紹介出来ない場合もありますし、紹介責任については協会側は負えません。

リスクマネジメントのノウハウ・スキルを現場で実践し、価値を創造します。

RMCA 特定会員及び一般会員のサービス

保険リスクマネジメント研究会のメンバーは自動的にRMCAの特定会員(資格保有者)若しくは一般会員(資格保有者以外)にも入会し、それぞれ以下のサービスが受ける事が可能です。

サービス項目	特定会員	一般会員
条件	資格保有者	無し
資格名称	使用可能	使用不可
会員証の発行	資格毎に会員証が発行されます。	一般会員の会員証
専用サイトアクセス権	・RMアーカイブ ・RMCA年鑑 ・議案書及び議事録 ・過去オープンセミナーレジュメ	
会報誌	・季刊会報誌「RISK MANAGEMENT AGE」(電子版) ・「季刊産業法務」 産業法務研究会発行	
製品・サービス紹介	RMCAの公式ホームページや公式Facebookでの会員情報紹介	
各種勉強会への参加 (BCM・CRO部会等)	RMCAの提携している団体やRMCAの各部会主催の勉強会やセミナーへの参加	
メルマガ・会報誌での 執筆	・月1回のRMCAメルマガで執筆可能 ・会報誌での執筆可能	—

保険RM研究会のメリットと価格(税別表示)

		非会員	一般会員	特定会員	PV会員	CP会員	SP会員
年会費等	RMCA 年会費	—	10,000円	15,000円	1名無料	2名無料	3名無料
	保険RM研 年会費	—	—	—	60,000円	90,000円	120,000円
	入会金	—	5,000円	5,000円	10,000円	20,000円	30,000円
	1名追加料金	—	—	—	—	30,000円	30,000円
教育・研修	基礎講座	20,000円	16,000円		14,000円		
	リスク診断士	30,000円			21,000円		
	上級リスク診断士	120,000円	96,000円		84,000円		
	認定講師 試験	30,000円			21,000円		
	保険関連3講座	20,000円			14,000円		
ツール等	ソフト使用料	—	20,000円		14,000円		
	ツール使用	—	50,000円		35,000円		
	レジュメ(認定講師)	—	50,000円		35,000円		
情報提供	オープンセミナー	—	50%割引	75%割引	無料	無料(2名)	無料(3名)
	セミナー参加費	20,000円	15,000円	10,000円	無料	無料(2名)	無料(3名)
	ネットワーク	—	—	無料(後援活動はCP・SP、支援活動はSPのみ)			

今後の活動予定と計画について



NPO法人 日本リスクマネジャー&コンサルタント協会

2017年のセミナー計画

2017年は、以下のスケジュールで保険RM研究会の説明とリスクマネジメントの必要性と基礎知識についてしっかりと伝えていきたいと考えています

会費	東京	名古屋	大阪	福岡
日程	7月10日(月) 10月5日(木)	7月19日(火) 10月17日(火)	7月11日(水) 10月10日(火)	7月12日(水)
費用	10,000円(但し、第1部のみの参加については無料) 保険RM研究会会員:無料、RMCA一般会員・特定会員:5,000円			
第1部 14:00~15:00	第1部: 保険リスクマネジメント研究会の説明 RMCAの説明及び保険RM研究会の目的と制度について 新たな資格制度と保険RM研究会の提供するサービスについて 2017年~2018年のスケジュールについて			
15:15~16:15	第2部: 保険リスクマネジメント研究会 副会長 奥田雅也 ・リスクマネジメントの必要性について(副会長の奥田がRMに拘る理由) ・リスクファイナンスにおける生命保険・損害保険の活用術			
16:30~17:30	第3部: 保険リスクマネジメント研究会 会長 松本一成 ・保険代理店に必要不可欠なRMの視点(会長の松本がRMに拘る理由) ・企業に有用な保険提案の在り方と考え方(リスクマネジメントの視点から)			
懇親会 18:00~	会員及び会員候補の皆様との交流会			

※日程及び内容は仮であり変更の可能性有

2017年度 講座スケジュール

2017年の資格講座のスケジュールは以下の通りです。基本的には東京での開催となりますが、一定人数が集まる場合は各地域での開催も可能です。(料金は税抜表示)

会費	住所	TEL
東京会場	〒104-0061 東京都中央区銀座1丁目19-13 丸美屋ビル6F ARICEホールディングスグループ セミナールーム	03-6228-7461

項目名	非会員	一般会員	特定会員	研究会
基礎講座	20,000円	16,000円	16,000円	14,000円
リスク診断士	30,000円	30,000円	30,000円	21,000円
保険3講座	20,000円	20,000円	20,000円	14,000円

講座名	時間	7月	8月	9月	10月	11月	12月
基礎講座	13:00 ~18:00	8日(土)		9日(土)		3日(土)	
リスク診断士	10:00~			2日(土)	21日(土)		9日(土)
財務基礎講座				5日(火)		1日(木)	
保険RM講座	13:00 ~18:00			30日(土)			16日(土)
法人生保講座				15日(金)			15日(金)

※日程は仮であり変更の可能性有

2018年以後のセミナーの概要

2017年～2018年に掛けては、以下のようなスケジュール感で保険リスクマネジメント研究会の活動を進めさせていただきます。松本と奥田のパートとゲスト講師による研修会を基本として運営していきます。

項目名	非会員	一般会員	特定会員	PV会員	CP会員	SP会員
セミナー参加費	20,000円	15,000円	10,000円	本人無料 (1名追加 10,000円)	2名無料 (1名追加 10,000円)	3名無料 (1名追加 10,000円)

会費	1月	4月	7月	10月
13:00～14:00 (奥田)	損保研究	生保研究	損保研究	生保研究
14:00～15:00 (松本)	業種別RM	リスク別RM	業種別RM	リスク別RM
午後 後半 15:00～18:00 (アドバイザー)	ゲスト講師 生保関連: 相続・退職金・事業承継) 損保関連: 労働災害・D&O・生産物賠償等 RM関連: 交通事故防止: BCP策定:			
懇親会 18:30～	仲間同士の情報共有			

※日程及び内容は仮であり変更の可能性有